

「もう一度 家に恋しよう。」



感謝祭!! 2010



感謝祭開催のお知らせ!!

申込み期限
9月30日!!



浅草寺・仲見世散策

雷門から浅草寺までの通いは、仲見世といい、
おいしい食べ物や、日本の工芸品のお店が並びます。

※トステムショールーム東京を見学後、浅草散策します。



日時：平成22年10月16日(土)
AM9:00~PM 5:00

※AM8:50集合 AM9:00須田建設事務所出発 参加費：無料 昼食付

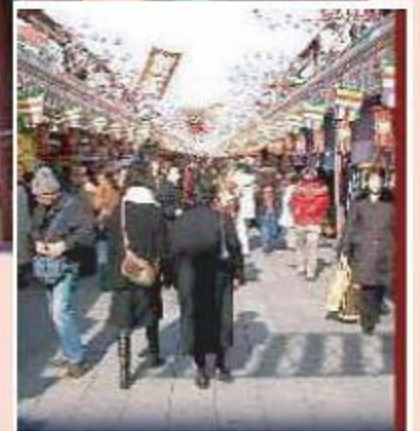
-当日のスケジュール-

- 9:00 須田建設出発
- 10:00 トステム本社到着
- 10:00~12:00 トステムショールーム見学
- 12:15~13:00 昼食 (トステム)
- 13:30~15:30 浅草散策
- 15:45 浅草出発
- 16:45 須田建設到着・解散予定

※交通状況により到着時間が変わる場合があります。



浅草といえば雷門



浅草仲見世は日本で
最古の商店街のひとつ



ショールームの御案内

トステムショールーム東京

〒136-8535
東京都江東区大島2-1-1

TEL03-5626-1001



トステム本社



お問い合わせ・お申し込みは
ホームウエル須田建設

(株)須田建設

住所：埼玉県朝霞市浜崎4-10-87
フリーダイヤル：0120-71-7750
<http://www.suda-ken.co.jp>



検索

ホームウエル須田建設

お問い合わせ・お申し込みは弊社までお願いします。

2010年10月16日(土)
感謝祭!!2010 開催致しました。



ショールーム見学



浅草散策